



ID кабеля: DLAN-0.50CCA-UTP/PVC_64M*

Врем. предел: TIA Cat 5e Channel
Версия пределов тестирования: V7.9
Дата / Время: 04/24/2025 10:38:33 AM
Запас 8.4 dB (NEXT 1,2-3,6)
Тип кабеля: Cat 5 U/UTP
NVP: 69.0%

Осн.: Versiv
С/Н: 2132014
Версия ПО: V6.11 Build 2
Дата калибровки: 07/03/2022
Адаптер: DSX-8000 (DSX-CHA804)
С/Н: 21463993

Сводка теста: PASS

Удален.: Versiv
С/Н: 2131275
Версия ПО: V6.11 Build 2
Дата калибровки: 07/03/2022
Адаптер: DSX-8000R (DSX-CHA804)
С/Н: 21464031

Длина (м), Лимит 100.0	[Пара 3,6]	63.5
Обосн. задержка (ns), Лимит 555	[Пара 4,5]	310
Разн. задержок (ns), Лимит 50	[Пара 4,5]	3
Сопротивл. (Ом)	[Пара 3,6]	31.91
Вносимые потери	[Пара 3,6]	3.6
Запас (дБ)	[Пара 3,6]	8.4
Частота (МГц)	[Пара 3,6]	100.0
Предел (дБ)	[Пара 3,6]	24.0

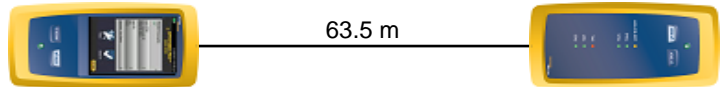
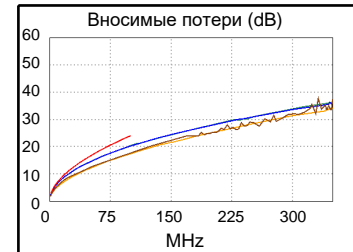
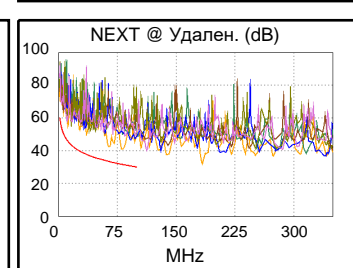
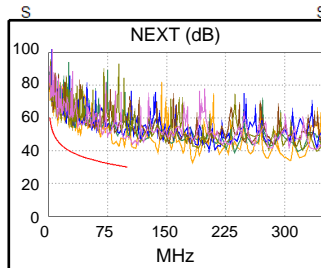


Схема разводки (T568B)
PASS

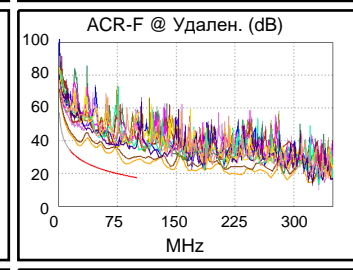
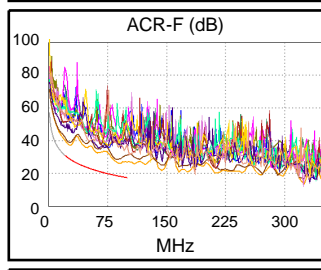


Наихудш. разн Наихудш. знач

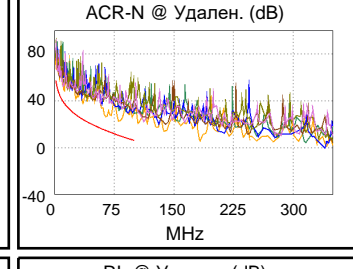
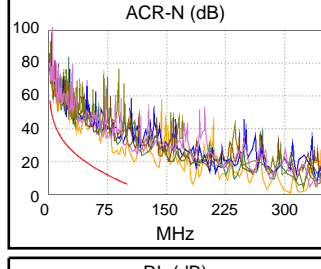
PASS	ОСН.	УДАЛ	ОСН.	удал.
наихудшая пара	1,2-3,6	1,2-3,6	1,2-3,6	1,2-3,6
NEXT (dB)	10.9	8.4	12.2	8.4
Част. (МГц)	11.9	80.8	96.8	80.8
Предел (дБ)	45.8	31.7	30.3	31.7
наихудшая пара	3,6	1,2	1,2	1,2
PS NEXT (dB)	12.2	10.7	13.5	10.7
Част. (МГц)	11.6	80.8	89.3	80.8
Предел (дБ)	42.9	28.7	27.9	28.7



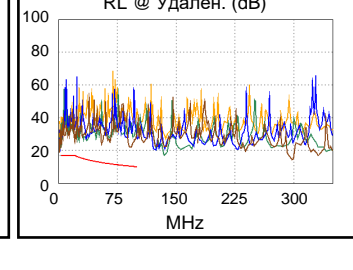
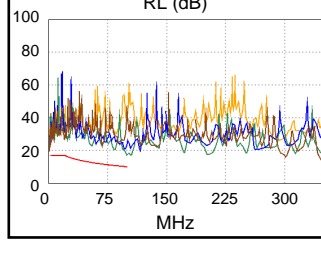
PASS	ОСН.	удал.	ОСН.	удал.
наихудшая пара	1,2-3,6	1,2-3,6	1,2-3,6	1,2-3,6
ACR-F (dB)	7.7	7.0	7.7	7.0
Част. (МГц)	89.3	85.8	89.3	85.8
Предел (дБ)	18.4	18.7	18.4	18.7
наихудшая пара	3,6	3,6	3,6	3,6
PS ACR-F (dB)	10.3	9.7	10.4	9.9
Част. (МГц)	89.3	85.8	91.3	89.5
Предел (дБ)	15.4	15.7	15.2	15.4



-	ОСН.	удал.	ОСН.	удал.
наихудшая пара	1,2-3,6	1,2-3,6	1,2-3,6	1,2-3,6
ACR-N (dB)	11.5	9.6	15.8	11.6
Част. (МГц)	11.9	11.9	96.8	81.0
Предел (дБ)	38.0	38.0	6.7	10.3
наихудшая пара	3,6	3,6	3,6	3,6
PS ACR-N (dB)	12.7	12.0	18.5	14.3
Част. (МГц)	5.9	11.9	96.8	81.0
Предел (дБ)	42.4	35.0	3.7	7.3



PASS	ОСН.	удал.	ОСН.	удал.
наихудшая пара	3,6	3,6	3,6	3,6
RL (dB)	6.8	4.7	6.8	4.7
Част. (МГц)	100.0	2.3	100.0	2.3
Предел (дБ)	10.0	17.0	10.0	17.0



Совместимость с сетевыми стандартами:
 10BASE-T 100BASE-TX 100BASE-T4
 1000BASE-T 2.5GBASE-T ATM-25
 ATM-51 ATM-155 100VG-AnyLan
 TR-4 TR-16 Active TR-16 Passive